

- 1 This product must be installed in accordance with the applicable installation code, by a person familiar with the construction and operation of the product and the hazards involved. Ensure power is off before installation, verify electrical plan first, read all installation instructions before beginning installation. With the constant development of our products please check our website (www.modalight.com) for any possible changes to the installation of this product.

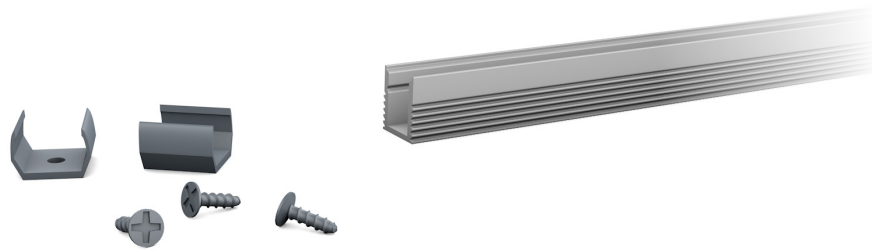
Este producto debe ser instalado de acuerdo con el código de instalación por una persona familiarizada con la construcción y operación del producto y los riesgos que entraña. Asegúrese que la electricidad este apagada antes de la instalación, verifique plan electrico, lea todas las instrucciones de instalación antes de comenzar instalación. Con el desarrollo constante de nuestros productos, visite nuestro website (www.modalight.com) para todos posibles cambios en la instalación de este producto.

Ce produit doit être installé en conformité avec le code d'installation applicable, par une personne familière avec la construction et l'exploitation du produit et les risques encourus. Assurer que l'alimentation est coupée avant l'installation, vérifiez le plan électrique d'abord, lire toutes les instructions d'installation avant de commencer installation. Avec le développement constant de nos produits s'il vous plaît consulter notre site web (www.modalight.com) pour toutes les modifications possibles à l'installation de ce produit.

- 2 Ensure all parts necessary are present for installation.

Asegúrese de que todas las piezas necesarias estén presentes para la instalación.

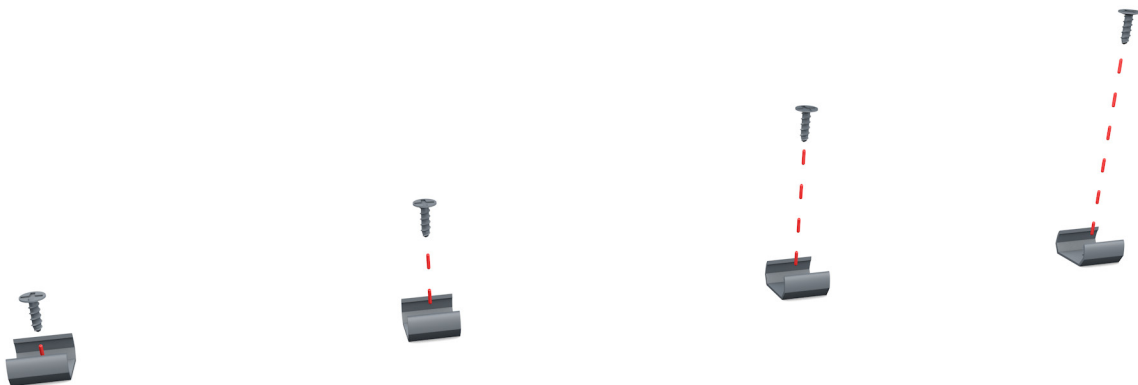
Assurez-vous que toutes les pièces nécessaires sont présentes pour l'installation.



- 3 Screw in mounting clips.

Atornille los clips de montaje.

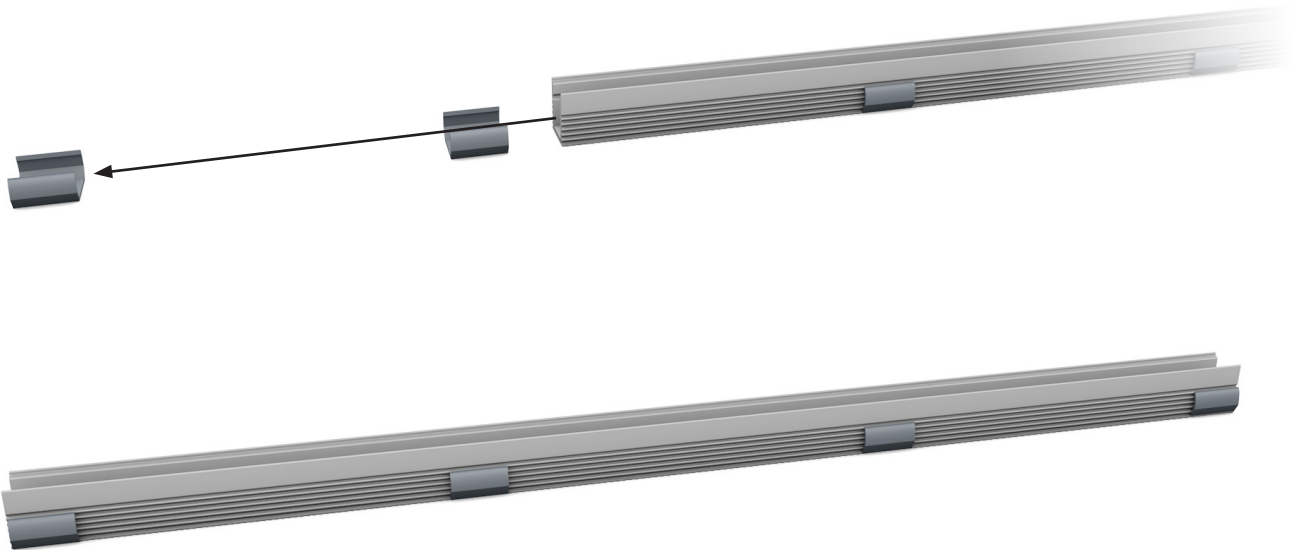
Vissez les clips de fixation.



4 Slide KINDA XTRUSION into mounting clips.

Deslice KINDA XTRUSION en los clips de montaje.

Glissez KINDA XTRUSION dans les clips de montage.



5 Snap diffuser into mounted KINDA XTRUSION base.

Encaje el difusor en la base KINDA XTRUSION montada.

Insérez le diffuseur dans la base KINDA XTRUSION montée.



6 Plug endcaps into KINDA XTRUSION.

Enchufe los extremos en KINDA XTRUSION.

Branchez les extrémités dans KINDA XTRUSION.

